

De arbejdsmedicinske klinikker i Region Midtjylland

Information til fagforeninger og virksomheder

Arbejdsmedicin i Aarhus og Herning tilbyder:

- Arbejdsmedicinsk undersøgelse af patienter med mistænkte eller konstaterede arbejdsbetingede lidelser
- Arbejdspsykologisk undersøgelse af patienter ved mistanke om arbejdsrelaterede psykiske belastninger.
- Rådgivning og vejledning af gravide med risiko for skadelig påvirkning i arbejdsmiljøet
- Gruppeundersøgelser af særligt udsatte personer med henblik på forebyggelse

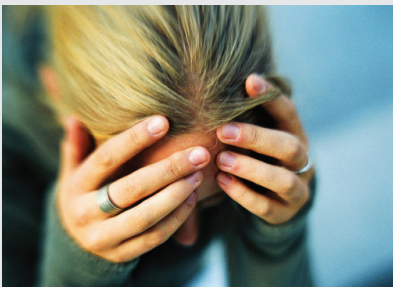
Vi kan hjælpe patienterne med:

- Diagnose samt vurdering af behov for yderligere undersøgelser/behandling i samarbejde med andre specialer.
- Vurdering af, hvordan sygdommen kan udvikle sig (prognose)
- Forklaring af sygdommens sammenhæng med arbejdet
- I visse tilfælde tilbud om kortere stressbehandlingsforløb
- Erhvervsvejledning/rådgivning om skånehensyn samt evt. tilbud om socialfaglig rådgivning
- Rådgivning om forebyggelse – evt. i form af virksomhedsbesøg
- Anmeldelse af sygdom til Arbejdsmarkedets Erhvervssikring

Sådan henviser du

De fleste patienter bliver henvist til Arbejdsmedicin efter henvisning fra praktiserende læger eller speciallæger. Som udgangspunkt er dette også mest hensigtsmæssigt, fordi lægen ofte har relevante papirer vedrørende patienten og dennes symptomer/sygdomshistorik. Men virksomhedens sikkerhedsorganisation og fagforeningen kan også henvise.

Hvis du er i tvivl om en henvisning, er du altid velkommen til at ringe til os.



Husk!

I henvisningen er det meget vigtigt, at I beskriver:

- Formålet med henvisningen. Hvad ønsker I, at vi hjælper patienten med? Det er vigtigt, at patient og henviser er enige om formålet med henvisningen

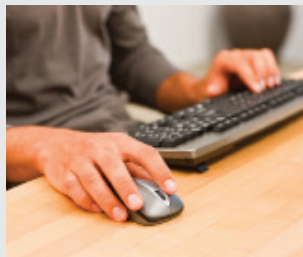
- Hvilke symptomer eller sygdom er der tale om?
- Hvad er de grundlæggende oplysninger om påvirkninger og belastninger i arbejdet?

Find henvisningsblanketter til Arbejdsmedicin i Aarhus og Herning på www.arbejdsmedicin.rm.dk. Hvis vi afviser henvisningen, begrundes vi det altid skriftligt.

Forberedelse før undersøgelsen

Patienten indkaldes via e-Boks. I indkaldelsen bliver patienten bedt om inden undersøgelsen at:

- Udfylde en samtykkeerklæring
- Udfylde et spørgeskema om ansættelsesforhold, medicin mm.
- Medbringe relevante produktoplysninger/sikkerhedsdatablade og billeder af relevante arbejdsstillinger eller -opgaver



Det er vigtigt, at patienten overvejer sine forventninger til undersøgelsen. Derfor beder vi i ovennævnte spørgeskema patienten om at svare på spørgsmålet: "Hvilke forventninger har du til undersøgelsen på Arbejdsmedicin?"

Sådan foregår undersøgelsen

I undersøgelsen vil lægen eller psykologen tale med patienten om belastningerne i arbejdet og i patientens liv i øvrigt. Ved fysisk sygdom vil der ofte indgå en kort fysisk undersøgelse (af f.eks. ryg eller skulder).

Lægen eller psykologen beskriver patientens symptomer og sygdom og vurderer, om helbredsgenerne er forårsaget eller forværret af fysiske, kemiske, biologiske påvirkninger eller psykiske belastninger i arbejdsmiljøet.

Hvis lægen eller psykologen vurderer, at der er en arbejdsbetinget sygdom/lidelse eller mistanke om det, anmeldes sagen til Arbejdsmarkedets Erhvervssikring. Den arbejdsmedicinske undersøgelse sendes samtidig til Arbejdsmarkedets Erhvervssikring.

I de fleste tilfælde afsluttes patientens forløb efter en enkelt undersøgelse.

I visse tilfælde kan patienten blive tilbudt et korterevarende psykologisk stressbehandlingsforløb og/eller rådgivning og vejledning ved klinikkens socialrådgiver. Hvis patienten takker ja, forlænges patientforløbet, indtil disse tilbud er afsluttede.

Hvis der er behov og mulighed for det, tager vi gerne på virksomhedsbesøg for at rådgive om en løsning, der kan bidrage til at fastholde patienten i sit arbejde. Dette sker kun efter aftale med patient og virksomhed.

Vi kan ikke hjælpe patienterne med:

- Lægebehandling eller længerevarende psykologbehandling
- Ren forsikringsmedicinsk bistand
 - fx vurdering af méngrad
- Socialmedicinsk udredning
 - herunder erhvervsevnevurdering
- Understøttelse af en arbejdsskadesag, hvis vi ikke finder en årsags-sammenhæng mellem belastning og sygdom



Kontakt

Arbejdsmedicin
Aarhus Universitetshospital
Palle Juul-Jensens Boulevard 99,
Indgang C, Krydspunkt C 107
8200 Aarhus N

Tlf. +45 7845 0900
(hverdage kl. 8.00-14.30)
E-mail: auharb@rm.dk

Arbejdsmedicin, Universitetsklinik
Hospitalsenheden Vest
Regionshospitalet Herning
Gl. Landevej 61
7400 Herning

Tlf. +45 7843 3500
(hverdage kl. 8.00-15.00)
E-mail: arbejdsmedicin@vest.rm.dk

www.arbejdsmedicin.rm.dk